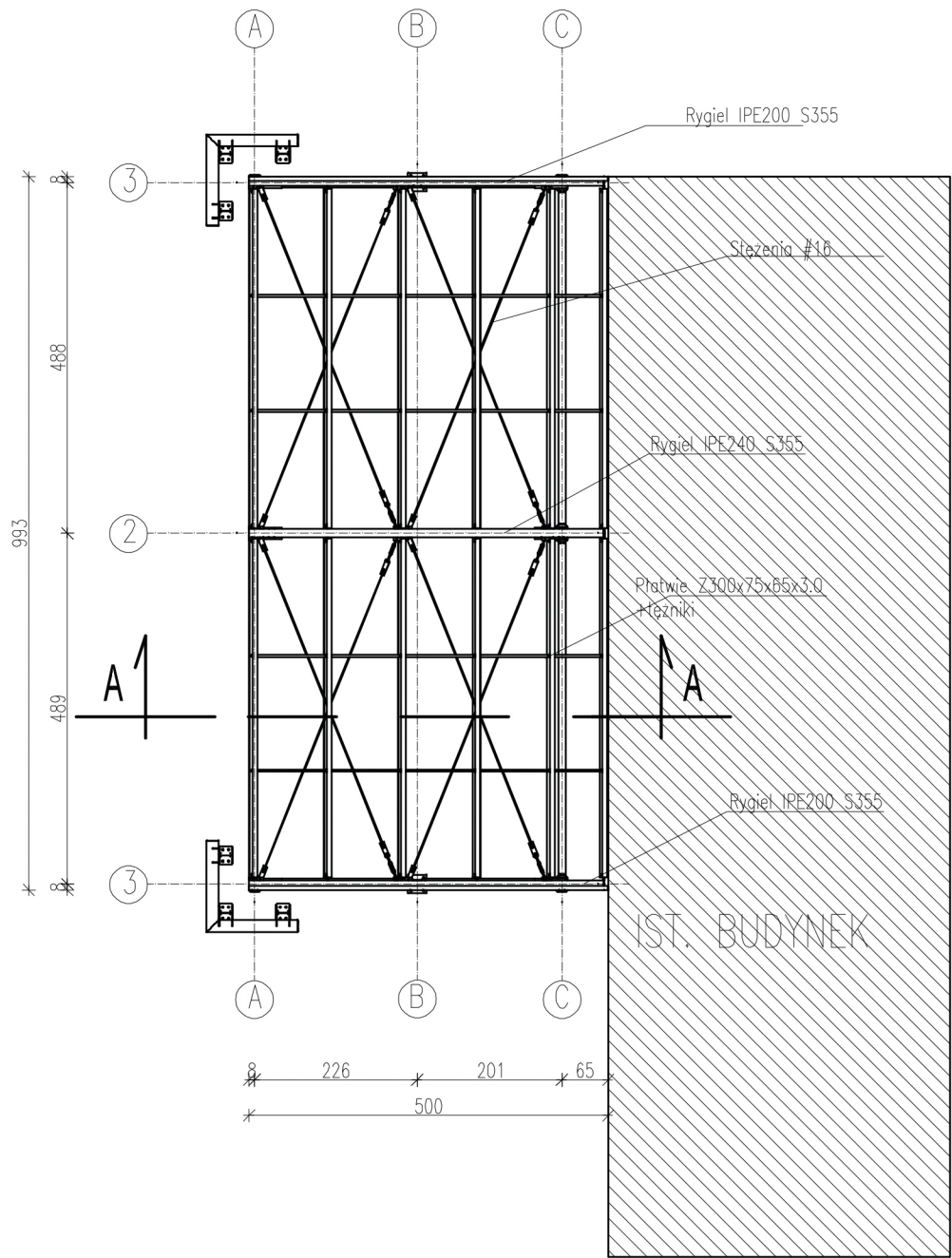
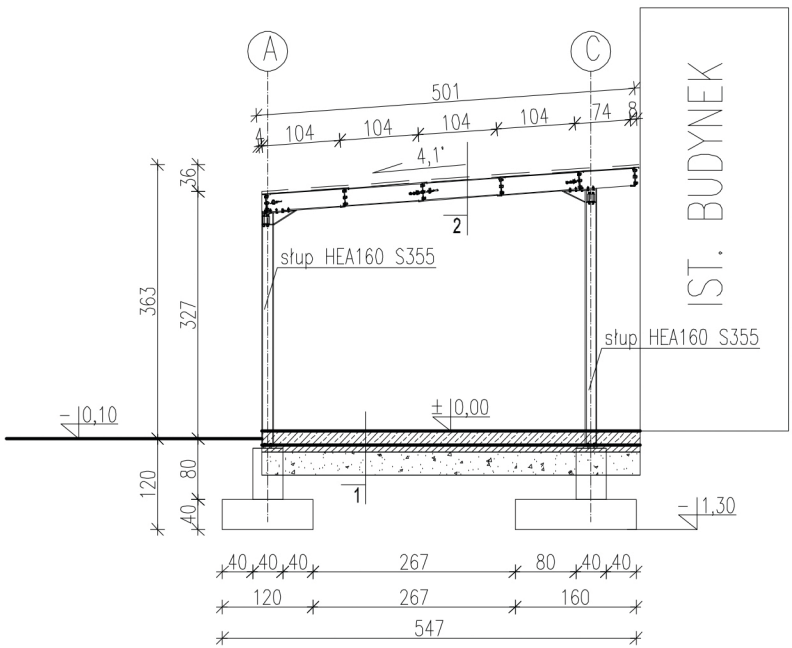


RZUT KONSTRUKCJI DACHU



- Założenia:
- dach: blacha trapezowa T-35 gr. 0,88mm
 - ściany: blacha trapezowa T-35 gr. 0,5mm
 - obciążenia:
 - IV strefa śniegowa
 - I strefa wiatrowa (kat. terenu II)
 - brak fotowoltaiki, central wentylacyjnych itp.



- Warstwa 1:
- posadzka betonowa gr. 18cm, beton C20/25, zbrojona siatką #8 oczko 20x20cm, dylatowana max 6,00x6,0m
 - folia PE
 - chudy beton C8/10 gr. 10cm
 - podsypka piaskowa (piasek średni/ pospółka) zagęszczana warstwami gr. 30cm $I_s > 0,99$
 - grunt rodzimy niewysadzionowy
- Warstwa 2:
- blacha trapezowa T-35 gr. 0,7mm
 - płatwie Z300x75x65x3 jednoprzęsłowe
 - rygiel stalowy IPE 240 S355

UWAGA:

Konstrukcja cynkowana ogniowo.

Pod fundamenty wykonać podlewkę z chudego betonu C8/10 gr. 10cm

Nie wolno dopuszczać do zamarzania i rozmakania gruntów, dlatego nie powinno się rozpoczynać inwestycji w okresie zimowym

W warunkach zimowych dno wykopu należy chronić przed przemarzaniem przez zastosowanie mat słomianych

Nie należy dopuszczać do nawodnienia wykopu gdyż spowoduje to pogorszenie własności fizyczno – mechanicznych podłoża.

W przypadku nawodnienia wykopu należy warstwę uplastycznionej gliny wybrać, a na to miejsce wylać warstwę betonu podkładowego C12/15 lub uzupełnić pospółką o znacznej zawartości frakcji żwirowej, niezaglinioną.

Zgodnie z badaniami geologicznymi (zał. 5) należy usunąć z poziomu posadowienia lub dogęścić do $I_s > 0,98$ nasypy niekontrolowane.

"ATM" Krzysztof Miklaszewicz- usługi budowlane 15-399 Białystok, ul.Składowa 12 lok. 107 tel. 85 742 40 08 wew. 20 , atmprojekty@interia.pl		K-01 DATA: 22.10.2020r.
NAZWA I ADRES OBIEKTU BUDOWLANEGO:		
WIATA W BEZPOŚREDNIM SĄSIEDZTWIE ISTNIEJĄCEGO BUDYNKU MAGAZYNOWEGO MIĘDZYNARODOWE DROGOWE PRZEJŚCIE GRANICZNE BOBROWNIKI-BIERESTOWICA		
STADIUM PROJEKTU:	NAZWA RYSUNKU:	1:100
PB	RZUT KONSTRUKCJI DACHU/PRZEKRÓJ	
SPECJALNOŚĆ:	PROJEKTANT:	PODPIS:
KONSTRUKCJA:	mgr inż. TOMASZ SZLESZYŃSKI nr upr. PDL/0005/PWBkb/18	